

## FASÁDNE LEŠENIE

### **RINGER** S PREFABRIKOVANÝM ZÁBRADLÍM

Rámové fasádne lešenie RINGER zodpovedá všetkým požiadavkám kladeným súčasným stavebníctvom na lešenia.

Je ľahké, rýchlomontovateľné, bezpečné, dostatočne stabilné a vďaka veľkému množstvu dopĺňujúcich komponentov aj flexibilné.



Či je fasáda  
jednoduchšia  
alebo  
zložitejšia  
vždy je tu  
lešenie  
RINGER



Lešenie je certifikované vo viacerých európskych krajinách podľa európskych harmonizovaných dokumentov a na Slovensku aj podľa STN 73 81 01.

Trieda lešenia: 3.

Lešenie pozostáva len z troch základných komponentov - rám, podlaha, zábradlie.

Oceľové komponenty sú farbené máčaním alebo sú žiarovo pozinkované.

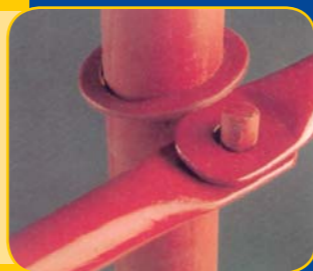




Výška rámov lešenia je 2,0 m, šírka 0,65 m.

Základná dĺžka modulu je 2,5 m, doplnková 2,0 m, 1,5 m, 1,25 m.

Fixácia zábradlia na ráme je zabezpečená RINGER patentom - prstencovou rýchlopoistkou.

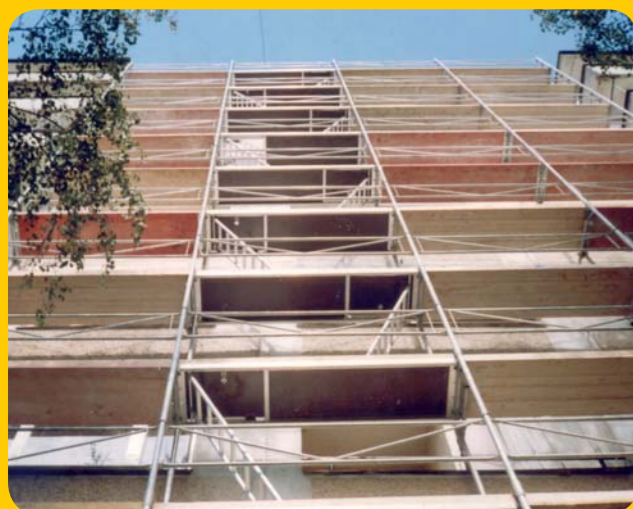


Zábradlie je možné montovať a demontovať z každého poľa lešenia zvlášť.

Podlahy sú prefabrikované drevené, lepené z min. 11 lamíel, konce sú chránené kovaním a povrch je impregnovaný prípravkom LIPOLUX.



Na výlez slúžia hliníkové podlahy s nanitovanou protišmykovou preglejkou, s poklopom a integrovaným hliníkovým rebríkom.



Pomocou pasážnych rámov a štandardných komponentov lešenia je možné vytvoriť bezpečný a pohodlný prechod pre chodcov pod lešením. Výška prechodu je 2,2 m, šírka 1,5 m.



Sú situácie kedy je výhodné použiť ochranné mreže. Montujú sa na štandardné stĺpiky zábradlia na polia dĺžky 2,5 m.



Keď sa lešenie doplní schodiskovými ramenami a madlami zábradlia vznikne pohodlný, bezpečný a rýchly výstup na požadované miesto.

Tam kde sa vyžaduje preklopenie väčších rozmerov, ako napr. vjazdy do budov, je praktickým riešením použitie priehradového nosníka z ocele, alebo hliníka v dĺžke 5,1 m alebo 7,6 m.



Sieť na lešenie - dodáva sa v šírkach:

- 1,8 m
- 2,0 m
- 2,5 m
- 3,0 m